

ALIMENTATION EN EAU POTABLE DES COMMUNES DU PLATEAU DE VALENSOLE

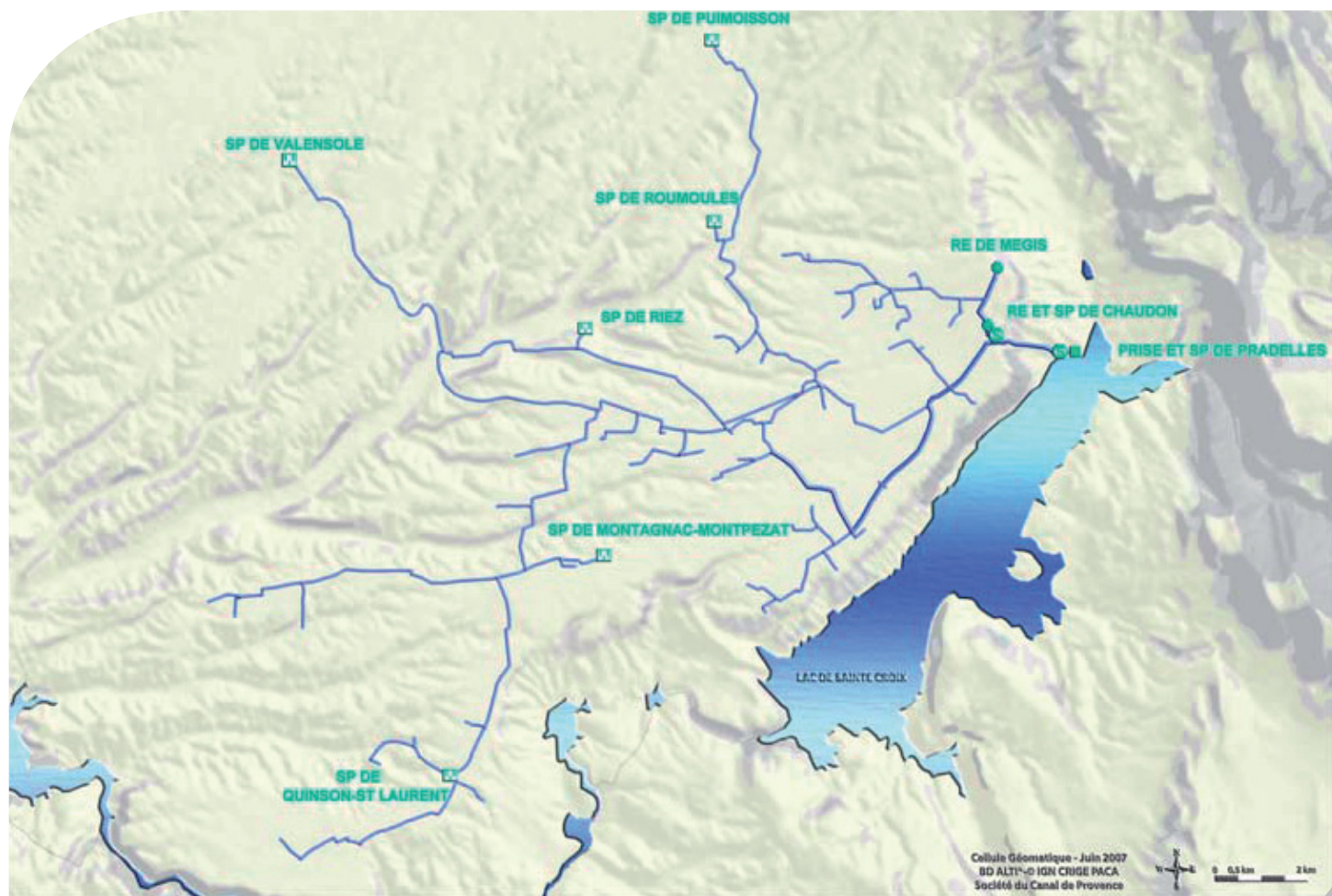
→ Pour alimenter les communes en eau potable, le SIVOM s'est appuyé sur les compétences de la SCP en termes de conception, d'exploitation et de maintenance d'unités de traitement d'eau.

→ La desserte en eau potable :

Sept communes desservies

Total des débits souscrits par les communes : 49 litres par seconde

Six stations de traitement d'eau potable alimentée en eau du Verdon



→ Deux phases d'équipement : 1989 et 2001

Phase 1 :

- ▶ Valensole (13 l/s),
- ▶ Riez (7 l/s),
- ▶ Roumoules (6 l/s),
- ▶ Puimoisson (4 l/s),
- ▶ Montagnac (4 l/s)

Phase 2 :

- ▶ Station de Quinson - Saint Laurent (15 l/s)
- ▶ Station de Montagnac-Montpezat (10 l/s) (en substitution de la station de Montagnac)

ALIMENTATION EN EAU POTABLE DES COMMUNES DU PLATEAU DE VALENSOLE

→ La filière de traitement

L'eau brute issue du Verdon est de type A1 ce qui correspond au niveau de qualité le plus élevé des normes de qualité des eaux superficielles.

Une filière de traitement simple en deux étapes est nécessaire :

- ▶ une filtration sur sable
- ▶ une désinfection au chlore (chlore gazeux ou par électrolyse)
- ▶ en cas de turbidité exceptionnelle un dispositif d'ajout de WAC (Polychlorosulfate d'aluminium) permet d'effectuer une coagulation directe sur filtre.

→ L' Evolution des volumes annuels d'eau potable livrée par la SCP sur le Plateau de Valensole

