



Société du Canal de Provence
Le Tholonet - CS 70064 - 13 182 Aix-en-Provence
Tél : 04 42 66 77 88
Fax : 04.42.66.70.83
Contact : jean-vincent.heckenroth@canal-de-provence.fr

OBSERVATOIRE DES RESERVES EN EAU DES SOLS

Relevé du 30 mai 2016

CARACTERISTIQUES DU SITE DE MESURE :

Commune : APT, département du Vaucluse, France

Situation : coteau avec terrassements en talus, altitude 365 m.

Caractéristiques pédologiques : sol argilo-marneux sur bancs calcaires

Exposition de la parcelle : sud- est

Degré d'exposition au vent : moyen

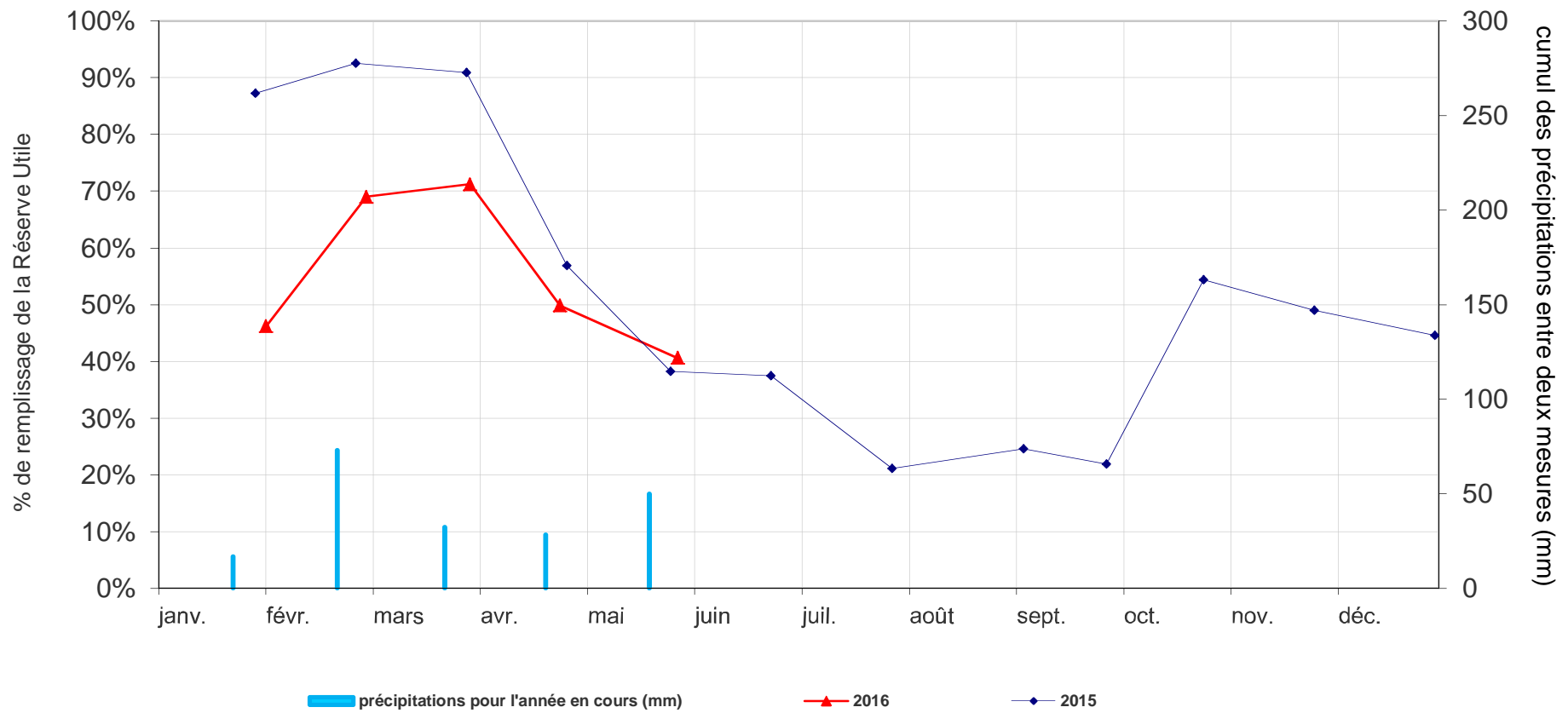
Comportement à l'eau : sol à forte capacité de rétention

Couverture végétale : vieux cerisiers enherbés sur l'inter-rang et désherbés 1 à 2 fois par an sur le rang.

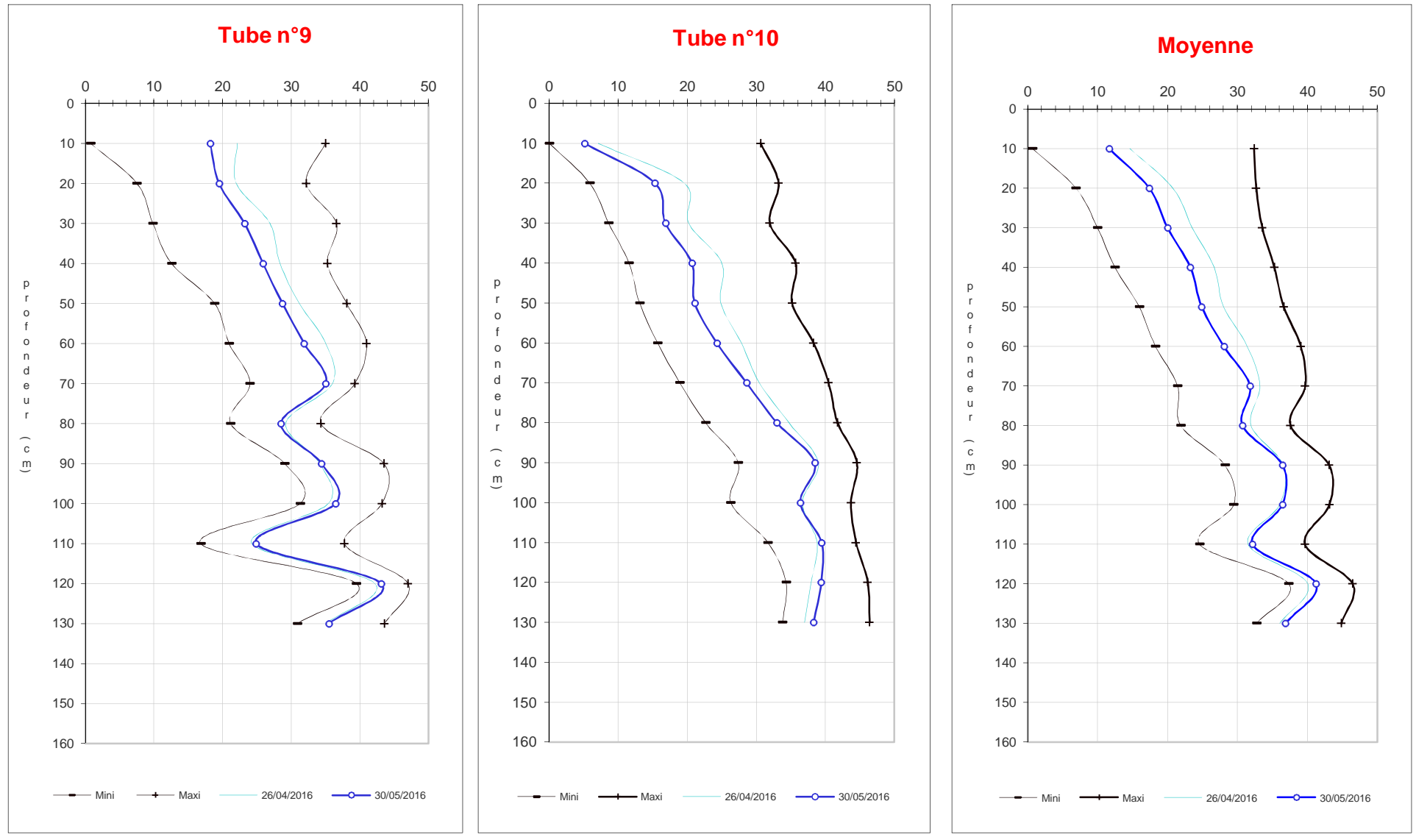
Appareillage de mesure : Diviner® 2000 ; parcelle équipée de 2 tubes de 130 cm de profondeur, le 19 janvier 2007.

Station météorologique prise en référence : station du CIRAME située à Saint-Saturnin-les-Apt à l'altitude 298 m et à 7 km de la parcelle de suivi.

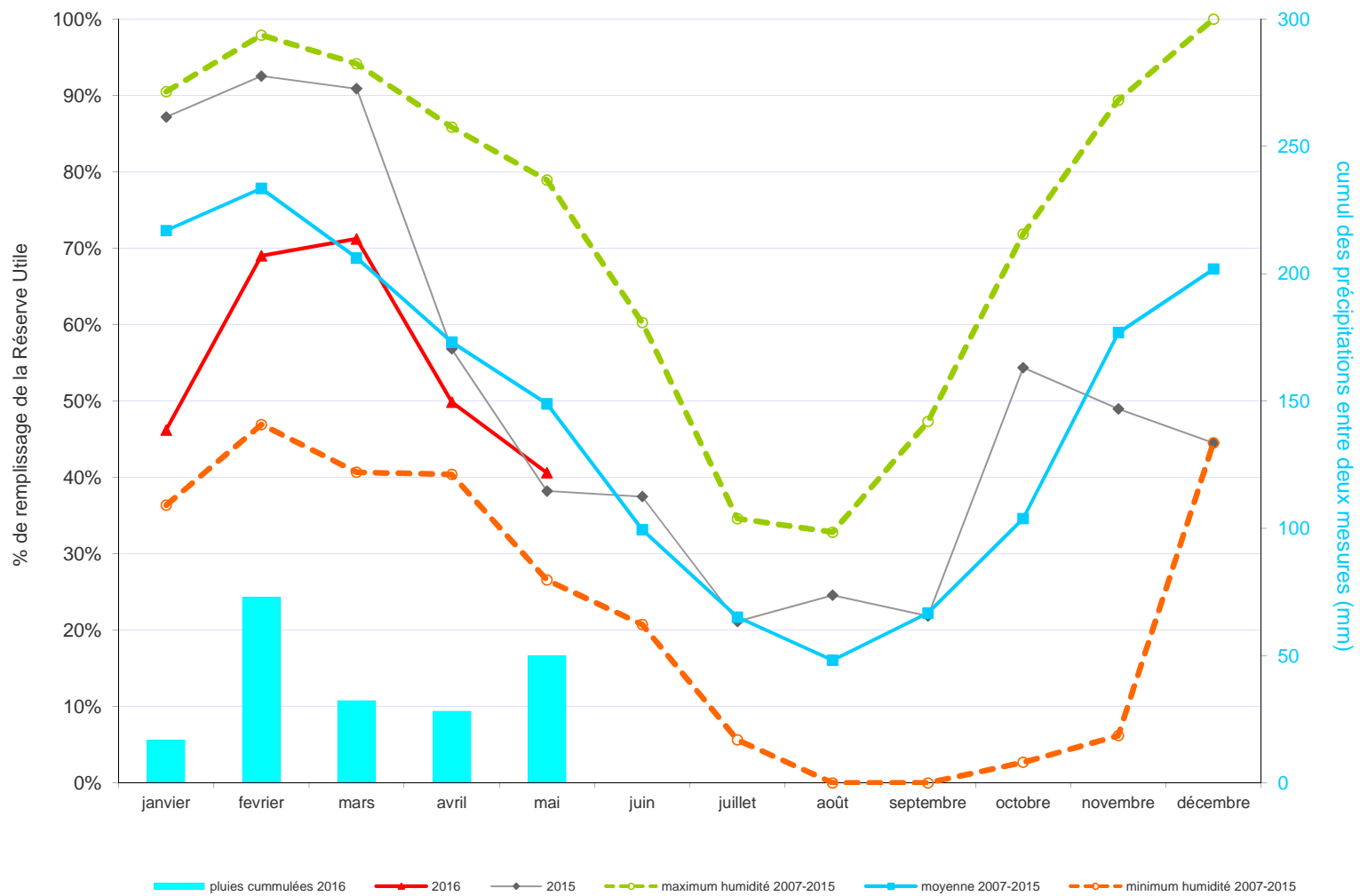
Evolution de la réserve en eau du sol - Apt (s) - (moyenne issue de 2 tubes de 0 à 130 cm de profondeur)



PROFILS HYDRIQUES DU SOL (répartition des réserves en fonction de la profondeur)



Evolution de la réserve en eau du sol - Apt (S) - (moyenne issue de 2 tubes de 0 à 130 cm de profondeur)



SCP - Observatoire des réserves en eau des sols, parcelle d'Apt (S.)