



Société du Canal de Provence
Le Tholonet - CS 70064 - 13 182 Aix-en-Provence
Tél : 04 42 66 77 88
Fax : 04.42.66.70.83
Contact : jean-vincent.heckenroth@canal-de-provence.fr

OBSERVATOIRE DES RESERVES EN EAU DES SOLS

Relevé du 30 Aout 2017

CARACTERISTIQUES DU SITE DE MESURE :

Commune : GARDANNE, département des Bouches-du-Rhône, France

Situation : bas de vallon d'axe nord-sud aménagé en restanques transverses, parcelle équipée d'un fossé de drainage. Altitude 190 m.

Caractéristiques pédologiques : sol profond compact, argiles rouges, pas ou peu d'éléments grossiers

Exposition au soleil : faible pente sud

Degré d'exposition au vent : moyen à faible

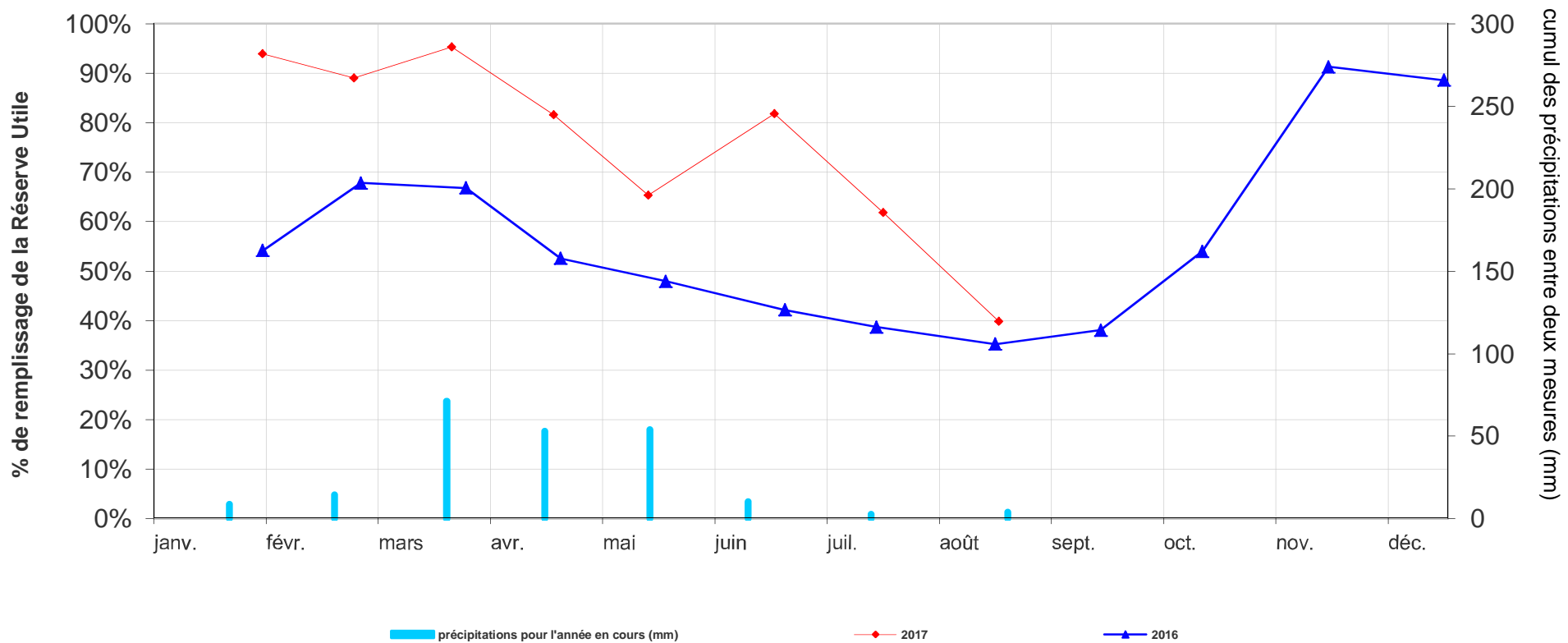
Comportement à l'eau : zone de passage et d'accumulation de l'eau

Couverture végétale : vigne de cuve enherbée; travail du sol avec outil déporté permettant de cultiver l'inter-cep.

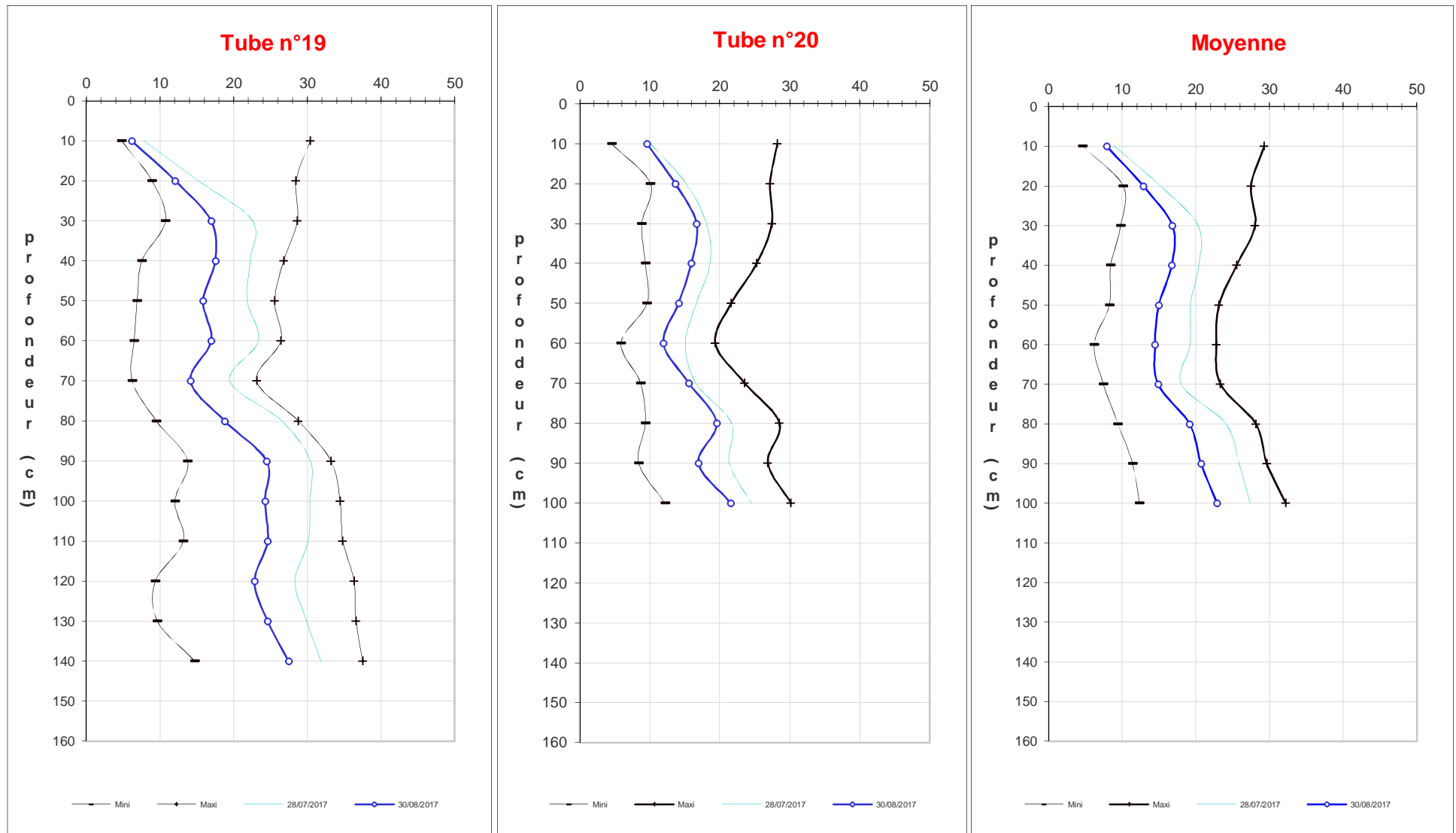
Equipement : Diviner® 2000 ; parcelle équipée d'un tube à 140 cm et d'un tube à 100 cm le 2 avril 2008.

Station météorologique prise en référence : station située sur la commune d'Eguilles

Evolution de la réserve en eau du sol - GARDANNE - (Moyenne de 2 tubes de 0 à 100 cm de profondeur)



PROFILS HYDRIQUES DU SOL (répartition des réserves en fonction de la profondeur)



Evolution de la réserve en eau du sol - Gardanne -

