



Société du Canal de Provence
Le Tholonet - CS 70064 - 13 182 Aix-en-Provence
Tél : 04 42 66 77 88
Fax : 04.42.66.70.83
Contact : jean-vincent.heckenroth@canal-de-provence.fr

OBSERVATOIRE DES RESERVES EN EAU DES SOLS

Relevé du 17 janvier 2018

CARACTERISTIQUES DU SITE DE MESURE :

Commune : CABRIERES-D'AIGUES, département du Vaucluse, France

Situation : contrefort du sud Luberon, altitude 460 m

Caractéristiques pédologiques : sol caillouteux à texture argilo-sableuse

Exposition au soleil : sud

Degré d'exposition au vent : moyenne

Comportement à l'eau : drainage correct, capacité de rétention en eau moyenne.

Couverture végétale : cerisiers (cerises de tables), désherbage mécanique sur l'inter-rang, désherbage sur le rang

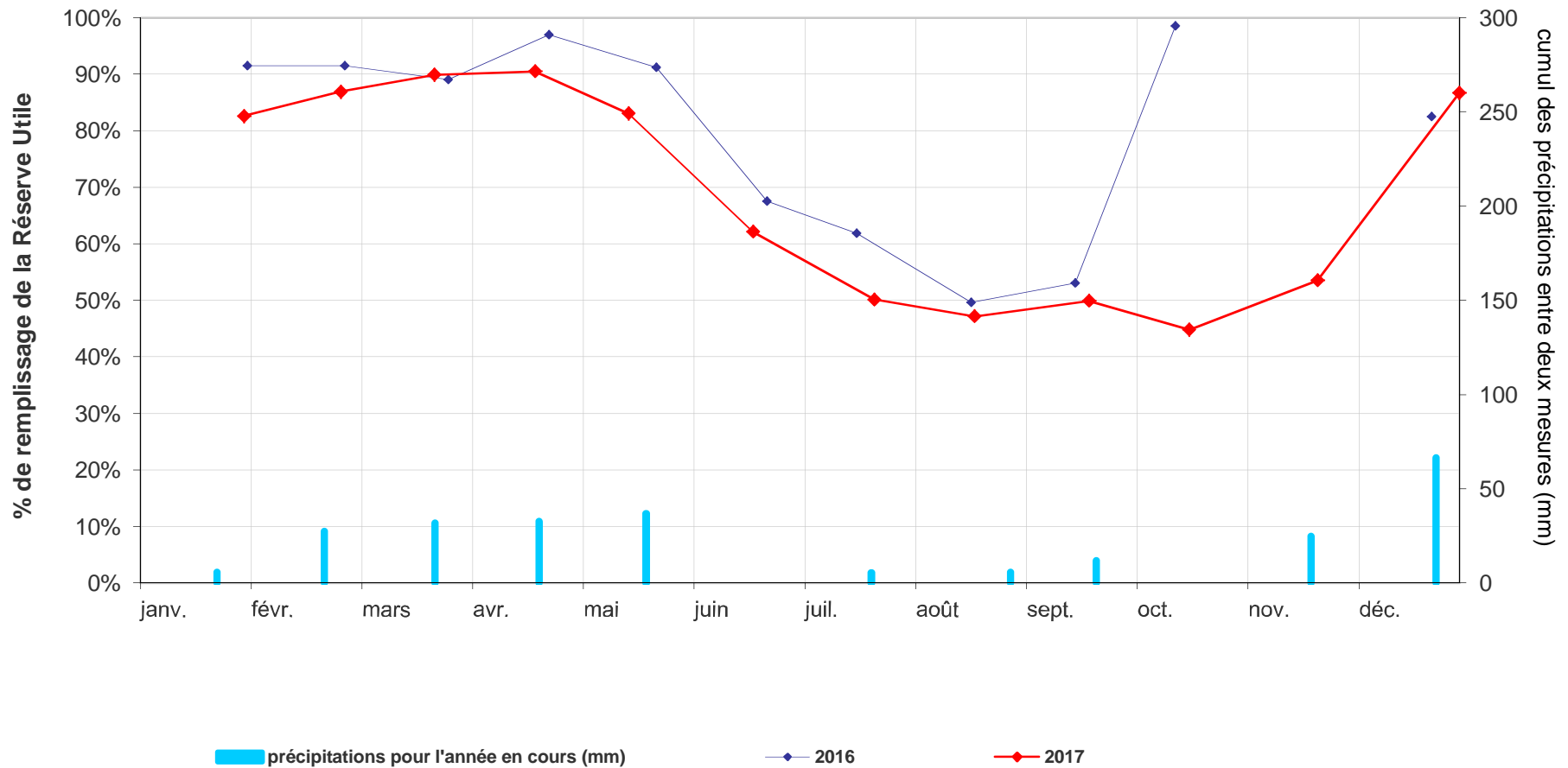
Mesure : par sonde capacitive mobile, modèle Diviner® 2000, fabricant : Sentek. Parcelle équipée de 2 tubes de 120 cm de profondeur le : 27 février 2008, en remplacement de l'humidimètre neutronique présent sur la parcelle depuis le 26 mai 1993. Les données neutroniques ont été converties et intégrées à l'historique de mesures.

Station météorologique prise en référence : station du CIRAME, située sur la commune d'ANSOUIIS, à l'altitude 249 m, distante de 6 km de la parcelle de suivi diviner.

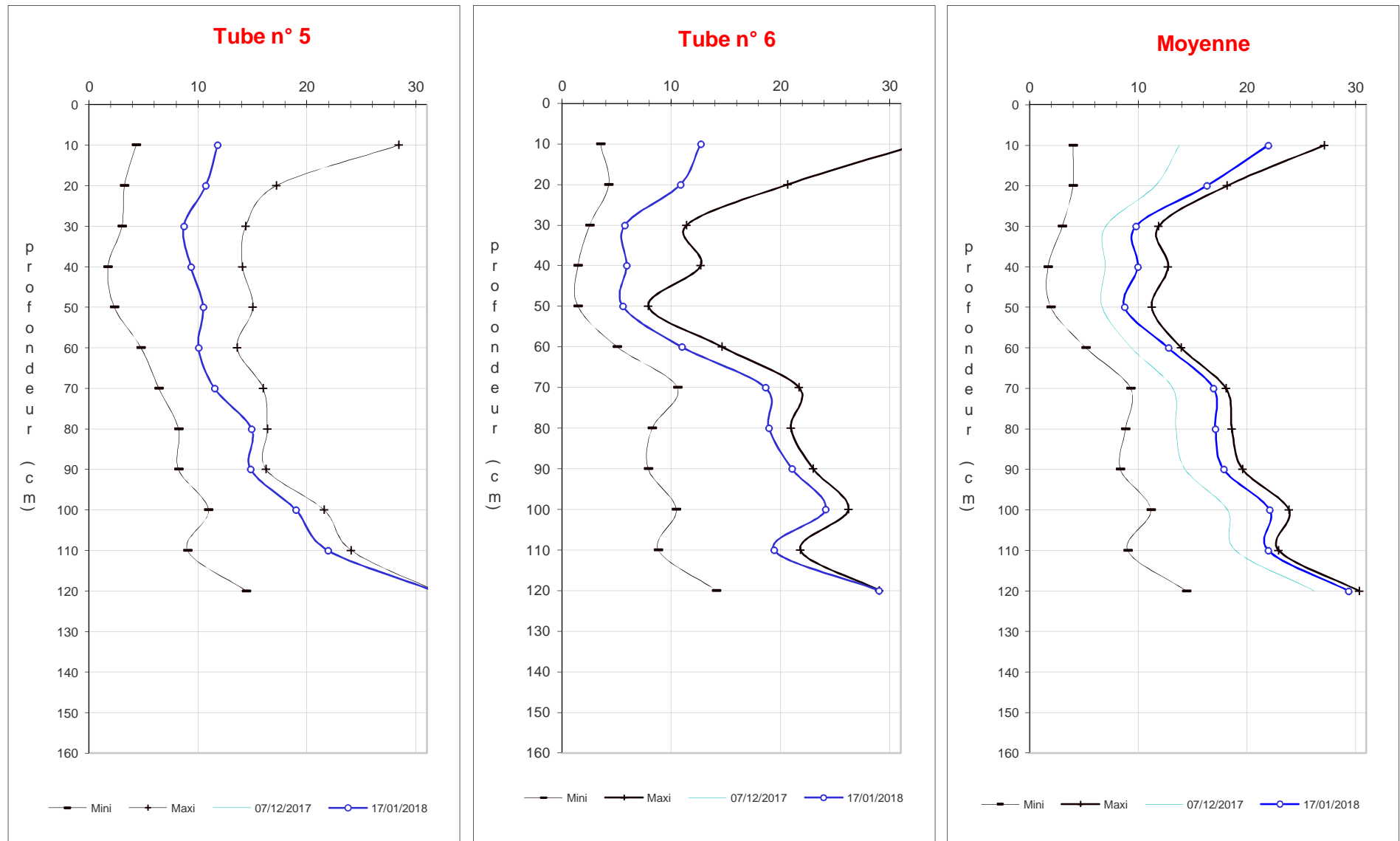
Evolution de la réserve en eau du sol

Cabrières d'Aigues (A)

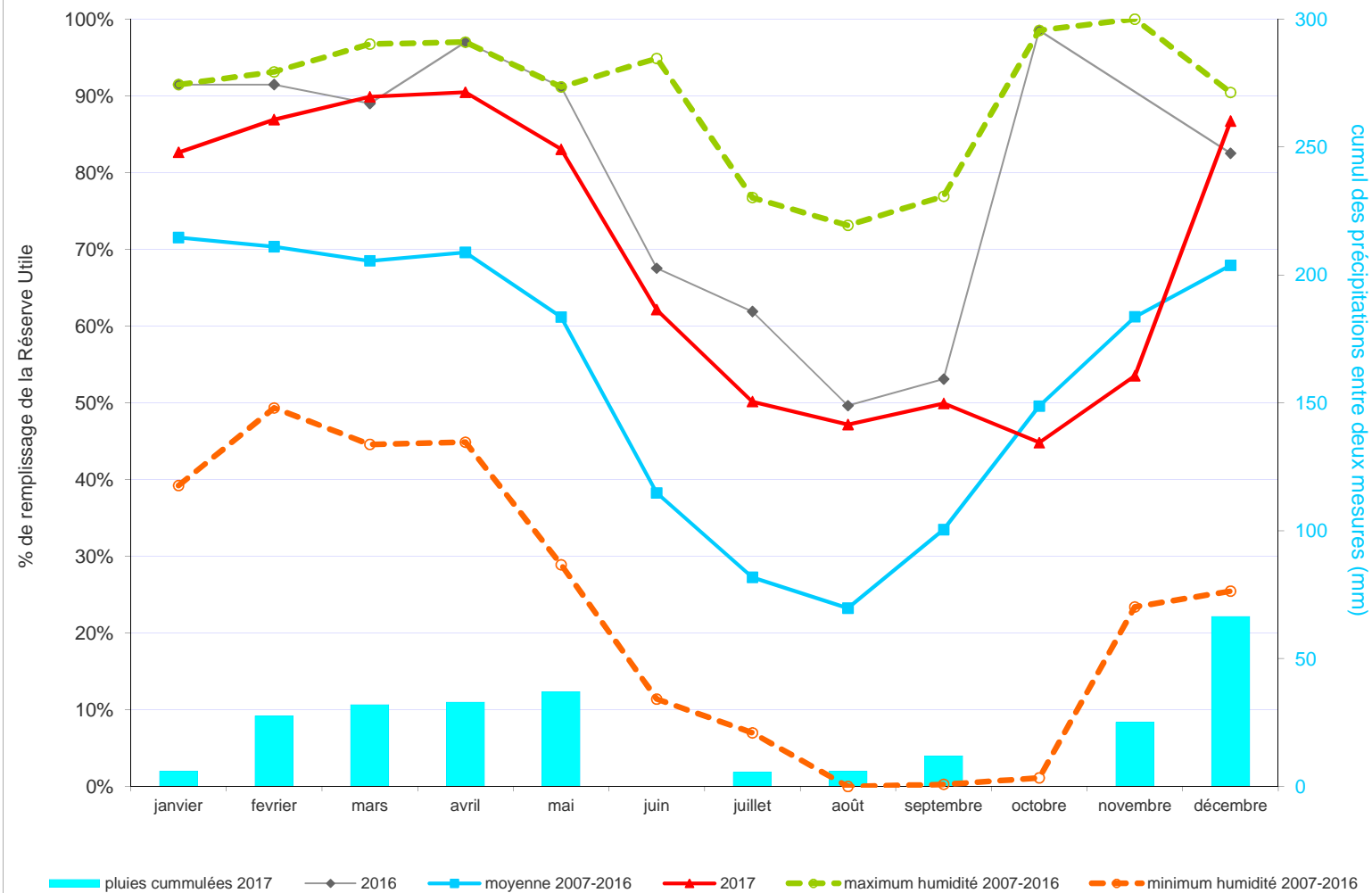
(moyenne de 2 tubes de 0 à 120 cm de profondeur)



PROFILS HYDRIQUES DU SOL (répartition des réserves en fonction de la profondeur)



Evolution de la réserve en eau du sol - Cabrière d'Aigues - (moyenne issue de 2 tubes de 0 à 160 cm de profondeur)



Observatoire des réserves en eau des sols, parcelle de Cabrières d'Aigues (A)